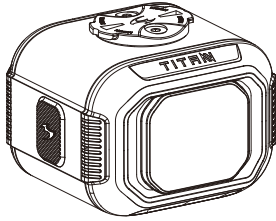




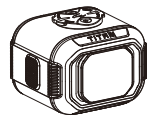
TITAN MAX

INSTRUKCJA



Lampka jest zablokowana, zapoznaj się z instrukcją obsługi aby ją odblokować. Przeczytaj uważnie tę instrukcję przed użyciem i zachowaj ją na przyszłość.

ZAWARTOŚĆ



TITAN MAX



M-07
(UCHWYT NA KIEROWNICE)



RB-42
(ADAPTER MOON- GOPRO)



W-RMS



25.4mm
PIERŚCIEŃ GUMOWY



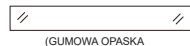
31.8mm
PIERŚCIEŃ GUMOWY



M-GA
(ADAPTER GOPRO)



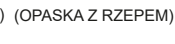
M-BR
(ADAPTER BRYTON)



(GUMOWA OPASKA)



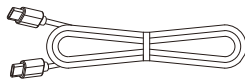
(PILOT BEZPRZEWODOWY)



(OPASKA Z RZEPEM)

AKCESORIA OPCJONALNE:

- USB-C-RM2020 PILOT ZDALNY
- USB-C (KABEL USB TYPE-C)
- RB-41 (UCHWYT NA KASK)
- RB-43 (UCHWYT NA PASEK)
- RB-53 (UCHWYT NA KIEROWNICĘ)



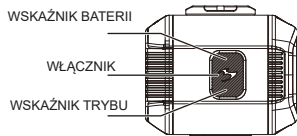
USB-CTC
(PRZEWÓD USB-C-C)

OBSŁUGA

- WŁ./WYŁ.: przytrzymaj 1s
- ZMIANA TRYBU: kliknij
- ŚWIATŁA DROGOWE LUB MIJANIA: kliknij 2x

TRYB INTELIGENTNY

- 1. WYŁĄCZ LAMPKĘ NORMALNY:
- 2. PRZYTRZYMAJ 3S: INTELIGENTNY:



WSKAŹNIK BATERII

WŁĄCZNIK

WSKAŹNIK TRYBU



ZABLOKUJ/ODBLOKUJ

- 1. LAMPKA WYŁĄCZONA
- 2. PRZYTRZYMAJ PRZEZ 6S:



ZABLOKOWANY

ODBLOKOWANY

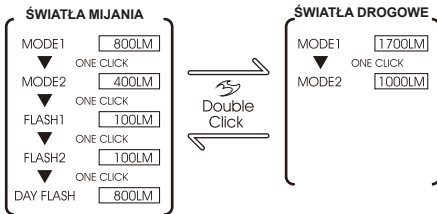
* TRYB ZABLOKOWANY: ZAPOBIEGA PRZYPADKOWEMU WŁĄCZENIU LAMPKI
* TRYB PAMIĘCI: PO WŁĄCZENIU LAMPKI WRACA DO OSTATNIEGO TRYBU ŚWIECENIA

TRYB INTELIGENTNY



INTELIGENTNA FUNKCJA WYKRYWANIA RUCHU
Parking

Automatycznie przełącza się w tryb czuwania, gdy nie zostanie wykryty ruch.



CZAS PRACY

ŚWIATŁA MIJANIA

DEFAULT	MODE1	MODE2	FLASH1	FLASH2	DAY FLASH
LUMEN	800	400	100	100	800
H:MIN	4:00	7:00	60:00	31:00	42:00
VLS LUMEN	800-100	800-100	800-100	800-100	800-100
H:MIN	4:00-20:00	4:00-20:00	11:00-60:00	4:30-31:00	42:00-140:00

ŚWIATŁA DROGOWE

DEFAULT	MODE1	MODE2
LUMEN	1700	1000
H:MIN	2:00	3:00
VLS LUMEN	/	1200-100
H:MIN	/	2:30-18:00

ŚWIATŁA MIJANIA I DROGOWE

Przełączanie między trybem światła drogowych i mijania pozwala użytkownikowi dostosować intensywność światła do jego aktualnych wymagań oświetleniowych w różnych sytuacjach. Światła mijania nie oślepiają użytkowników drogi jadących z naprzeciwka.



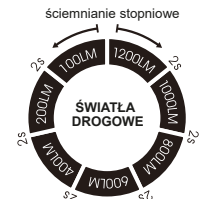
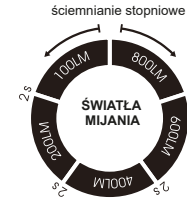
VLS-REGULACJA MOCY ŚWIATŁA VARIABLE LUMEN SYSTEM



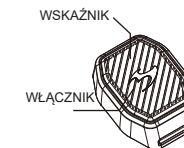
- Wybierz żądany tryb.
- Naciśnij i przytrzymaj , aby dostosować natężenie światła.
- Zwolnij przy żądanym natężeniu światła.

*Światło zamiga dwukrotnie przy osiągnięciu maksymalnej lub minimalnej mocy.
*Przywrócenie ustawień fabrycznych

- Wyłącz lampkę. 2 Przytrzymaj 10s: BLUE FLASH 3 TIMES



PILOT BEZPRZEWODOWY



WSKAŹNIK

WŁĄCZNIK



OTWÓRZ

ZAMKNIJ

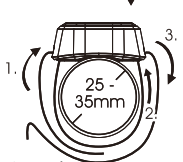
CR2032

IZOLACJA



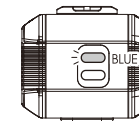
(OPASKA Z RZEPEM)

- Pierwsze użycie i instalacja baterii
- Przekręć dolną pokrywę obudowy przeciwnie do ruchu wskazówek zegara aby ją otworzyć.
- Usuń folię izolacyjną.
- Umieść baterię tak, jak pokazano na rysunku



PAROWANIE

- Lampka: Wyłącz lampkę, naciśnij i przytrzymaj przycisk zasilania przez 15s.
- Pilot: Naciśnij i przytrzymaj przycisk zasilania przez 1s.



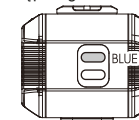
PAROWANIE



PAROWANIE

3. POMYŚLNE POŁĄCZENIE:

W przypadku pomyślnego połączenia niebieski wskaźnik świeci przez 3 sekundy, a następnie gaśnie.

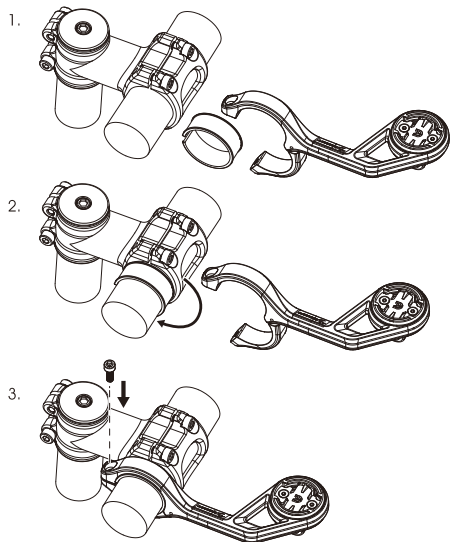


* Rozład po 48 godzinach bezczynności w trybie czuwania

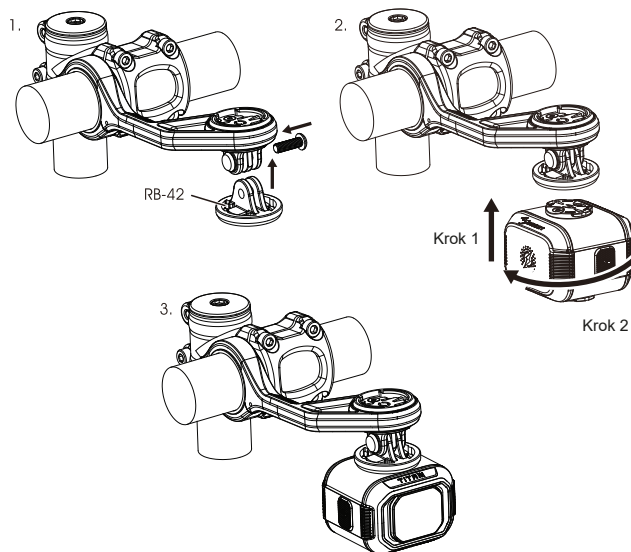
ŚWIATŁA DROGOWE, DYSTANS: 225 m

ŚWIATŁA MIJANIA DYSTANS: 195 m

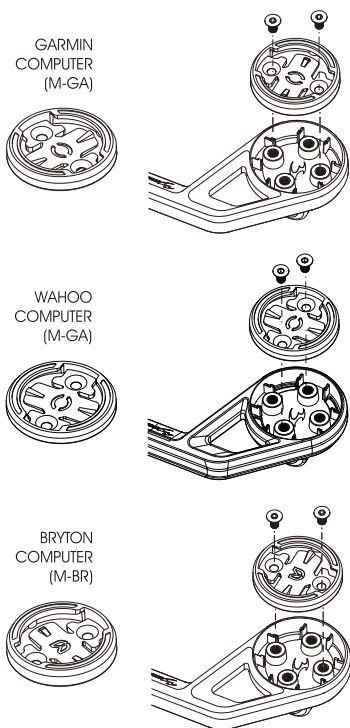
MONTAŻ UCHWYTU



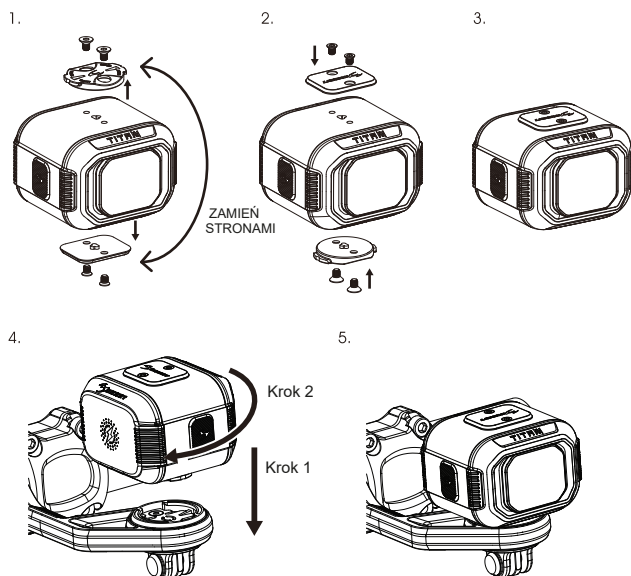
MONTAŻ DOLNY



MONTAŻ LICZNIKA

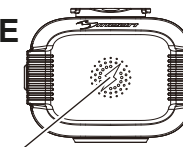


MONTAŻ GÓRNY



ŁADOWANIE INDUKCYJNE

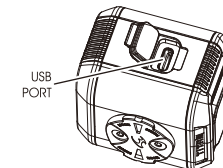
Łatwe ładowanie lampki bez kabli, zgodność z uniwersalnymi bezprzewodowymi ładowarkami.
*Czas ładowania około 7h.



ŁADOWANIE INDUKCYJNE

ŁADOWANIE USB-C

- Możliwość ładowania zewnętrznych urządzeń lub ładowania lampki.
- Podłącz kabel USB do portu USB.
- Odłącz po pełnym naładowaniu



WEJŚCIE: (USB-C) 5V/2.4A WYJŚCIE: (USB-C) 5V/2.0A

- * Nie ładować powyżej 5V.
- * Trzymać z dala od łatwopalnych przedmiotów podczas ładowania

WSKAŹNIK POZIOMU BATERII

100% 50% 25% 10%

WSKAŹNIK POZIOMU BATERII

ŁADOWANIE (MIGA) ≥ BLUE NAŁADOWANE (ŚWIECI) ≥ BLUE

*Czas ładowania około 2h

OCHRONA PRZED PRZEGRZANIEM

Ochrona przed przegrzaniem zapewnia, że światło rowerowe będzie w odpowiedniej temperaturze roboczej, aby chronić diody LED przed przepaleniem obudowy. Jeśli lampka ma za duża temperaturę, zmniejszy się moc światła.

UWAGA!

Przed użyciem zapoznaj się z krajowymi przepisami i regulacjami dotyczącymi oświetlenia.

Nie kieruj światła bezpośrednio w oczy.

Nie montuj w pobliżu komputera bezprzewodowego.

Nie oślepiaj nadjeżdżających pojazdów. Zawsze dostosuj kąt świecenia w dół.

Nie zanurzaj światła w wodzie.

Przechowuj światło w chłodnym i suchym miejscu.

Podczas przechowywania w pełni ładuj światło co najmniej co 3 miesiące.

GWARANCJA

Lampki MOON objęte są 2-letnią GWARANCJĄ, natomiast baterie MOON objęte są roczną gwarancją, obie zaczynające się od daty zakupu.

Niniejsza gwarancja obejmuje wady lub awarie wynikające z wad produkcyjnych lub konstrukcyjnych produktu. Nie obejmuje ona normalnego zużycia, baterii jednorazowych i uszkodzeń spowodowanych nieprawidłową instalacją, niewłaściwym użytkowaniem, niewłaściwą obsługą, przypadkową utratą, nadużyciem, wypadkami lub zaniedbaniem. Klienci powinni skontaktować się z autoryzowanym lokalnym dealerem lub autoryzowanym regionalnym dystrybutorem w celu uzyskania obsługi gwarancyjnej.

Aby uzyskać więcej informacji, skontaktuj się z hurt@apg.pl.

Importer:

APG CO. W. Kisielewski, J. Kierdelewicz Spółka Jawna
Białystok ul. Ciołkowskiego 157, Polska

WWW.APG.PL